

**ARMATIS AUXERRE**  
9 Rue PAUL HENRI SPAAK  
89000 AUXERRE



**Bâtiment ARMATIS**  
9 Rue PAUL HENRI SPAAK  
89000 AUXERRE

## BILAN DE TOITURE



Date du bilan

14/12/2020



Désignation du toit concerné

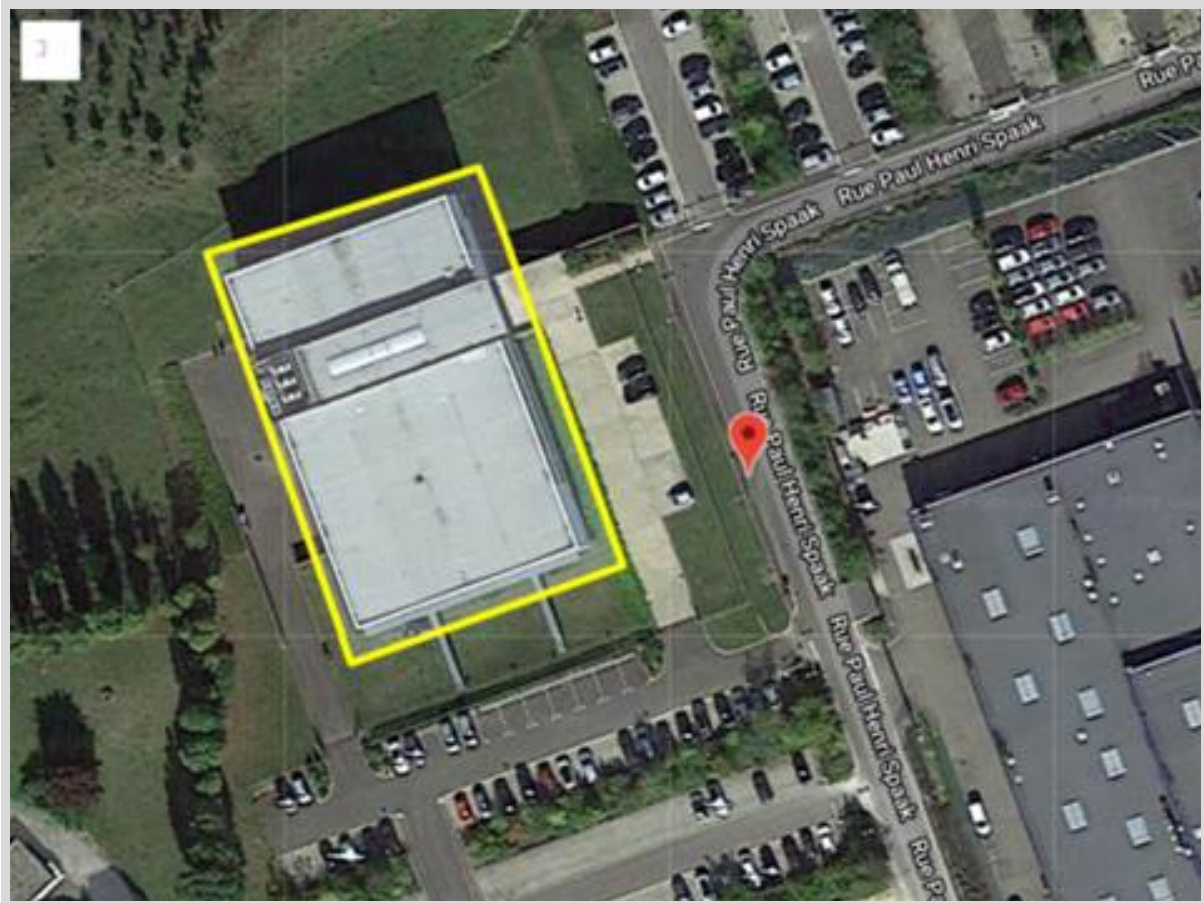
Toit principal



Photo satellite du toit



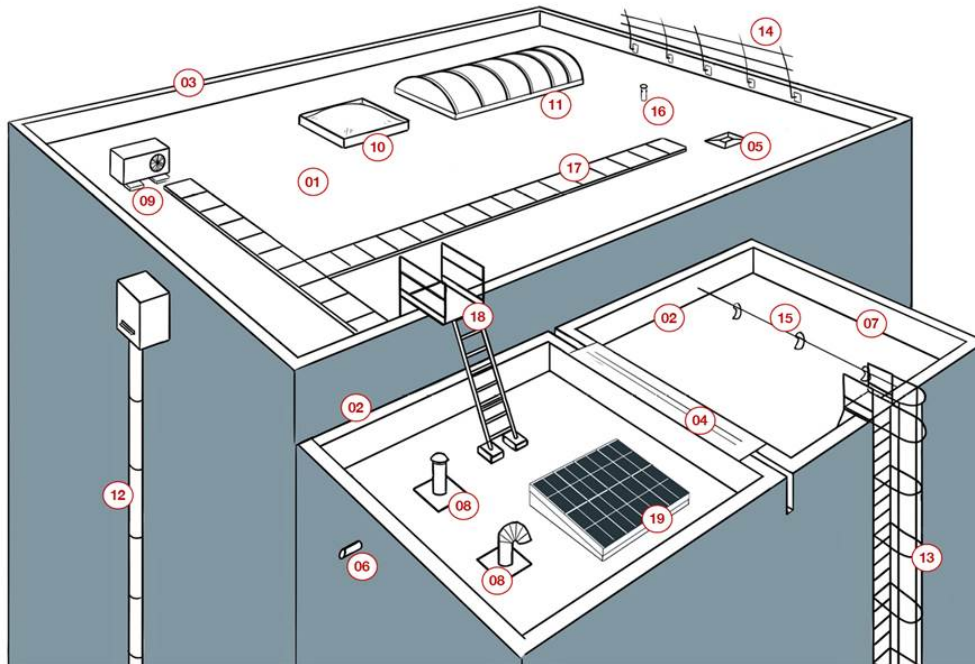
Localisation du toit



## Schéma de principe

**TYPE DE TOIT  
CONCERNÉ**

**POINTS  
CONTRÔLÉS**



**SYNTHÈSE  
D'ÉTAT GÉNÉRAL**

**SYNTHÈSE  
POINT PAR POINT**



BON



À SURVEILLER



DÉGRADÉ

NC 0. Contrat d'entretien

NC 0. Bardage

☹️ 1. Partie courante

😊 2. Relevé contre mur

☹️ 3. Dessus de mur

NC 4. Joint de dilatation

☹️ 5. Naissance

NC 6. Trop-plein

NC 7. Noue

NC 8. Sortie en traversée de toit

NC 9. Pied de Socle

😊 10. Lanterneau

😊 11. Voute

NC 12. Tuyau de descente

NC 13. Echelle à crinoline

NC 14. Gardes-corps

☹️ 15. Ligne de vie





NC 16. Point d'ancrage

NC 17. Chemin de circulation

NC 18. Saut de loup

N°	POINTS DE CONTRÔLE	ÉTAT	PHOTOS / SCHÉMAS	COMMENTAIRE
01	Partie courante	☹️		Présence de mousse en toiture malgré un entretien réalisé récemment
02	Relevé contre mur	😊		Aucun décollement de constaté, à contrôler lors de chaque passage.
03	Dessus de mur	☹️		Contrôle de l'étanchéité des joints de couvertines
05	Naissance	☹️		1 naissance bouchée
10	Lanterneau	😊		Bon état général, à contrôler lors de chaque passage



<p>11</p>	<p>Voute</p>			<p>Voûte en bon état, surveillance des polycarbonates et des joints d'étanchéité</p>
<p>15</p>	<p>Ligne de vie</p>			<p>1 ligne de vie n'est pas tendue et repose au sol</p>

### CONCLUSION DU BILAN DE TOITURE



*Toiture en bon état général, présence de mousses à quelques endroits et une naissance bouchée malgré un entretien réalisé la semaine dernière par une société extérieur. Vigilance à avoir au niveau des relevés et des joints d'étanchéité. 4 chapeaux de VMC sont manquants et laisse entrer la pluie. Une ligne de vie n'est plus utilisable car repose au sol.*

*Proposition de contrat d'entretien pour un entretien annuel incluant un rapport et suivi de votre toiture.*

**ARMATIS AUXERRE**  
9 Rue PAUL HENRI SPAAK  
89000 AUXERRE



**Bâtiment ARMATIS**  
9 Rue PAUL HENRI SPAAK  
89000 AUXERRE

### Propositions d'améliorations de la toiture



Date

14/12/2020



Désignation du toit concerné

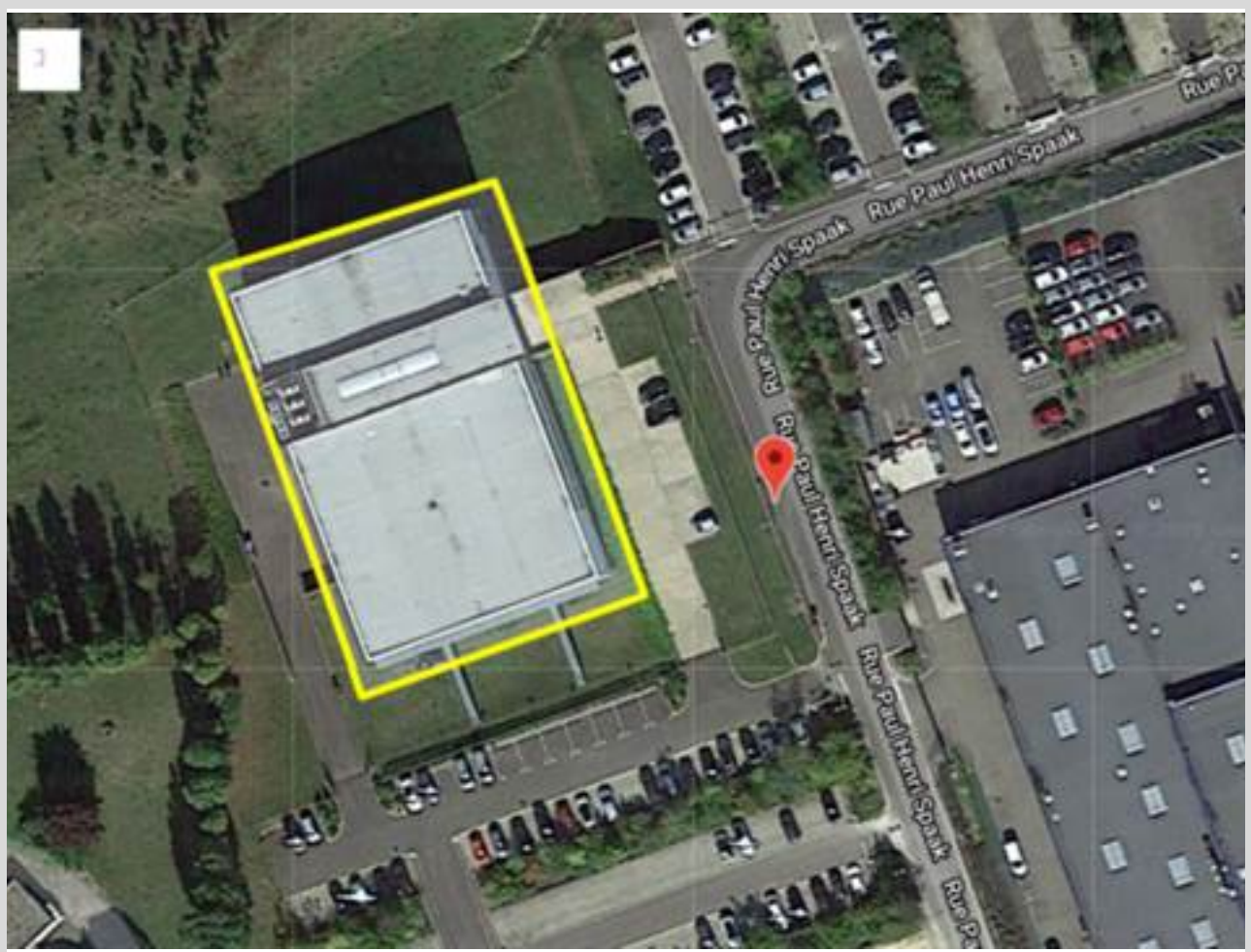
Toit principal



**Photo satellite** du toit



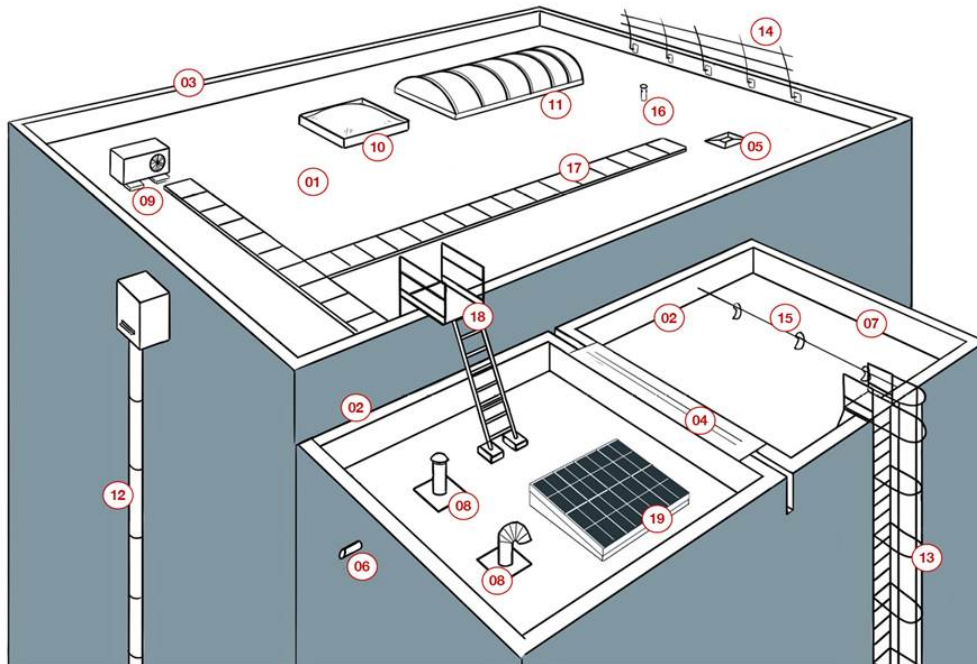
**Localisation** du toit



## Schéma de principe

**TYPE DE TOIT  
CONCERNÉ**


**POINTS  
CONTRÔLÉS**



### POINTS D'AMÉLIORATION POSSIBLES POUR VOTRE TOITURE, RELEVÉS LE 14/12/2020

8. Sortie en traversée de toit

13. Echelle à crinoline

N°	POINTS DE CONTRÔLE	PHOTOS / SCHÉMAS	COMMENTAIRE
08	Sortie en traversée de toit		4 chapeaux manquants Ø100
13	Echelle à crinoline		Présence de mousse en toiture malgré un entretien réalisé récemment

### CONCLUSION DES AMELIORATIONS

